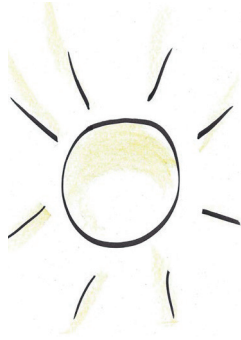




Führungsgrundsätze



Wir tragen Sorge zu einem guten Teamklima.

Als Führungspersonen gestalten wir das Klima im Team aktiv mit, indem wir Zuversicht ausstrahlen, eine konstruktive Feedbackkultur fördern und die Mitarbeitenden in Entscheidungen einbeziehen. Wir wecken Begeisterung für unsere Aufgaben und bewahren als Vorbilder auch in brenzligen Situationen unsere Ruhe. Wir freuen uns mit dem Team über Erreichtes und kommunizieren es entsprechend.



Wir kommunizieren wertschätzend und auf Augenhöhe.

Wir kommunizieren transparent, verbindlich, zum richtigen Zeitpunkt, adressatengerecht und in der passenden Form. Wir begegnen anderen wertschätzend, respektvoll auf gleicher Augenhöhe, gerne auch mit einer Prise Humor. Wir sind offen für konstruktives Feedback. Wir sind ehrlich und authentisch – dadurch für das Team nahbar.



Wir fördern die Stärken unserer Mitarbeitenden.

Wir haben die Haltung, von jedem Mitarbeitenden lernen zu können. Die Stärken der Mitarbeitenden nehmen wir wahr und setzen sie gezielt ein. Wir sprechen Fehlverhalten an und erarbeiten gemeinsam Lösungen. Fehler machen ist menschlich – wir lernen daraus.



Anforderungen und Ressourcen im Gleichgewicht halten.

Wir planen vorausschauend die nötigen Kompetenzen und Ressourcen in unserem Zuständigkeitsbereich. Wir fördern einen regelmässigen Austausch unter den Mitarbeitenden, damit alle von den Stärken, den Erfahrungen und dem Wissen der anderen profitieren und wir einander unterstützen können. Wir streben an, dass die Balance zwischen den Anforderungen der Aufgabe und den Ressourcen im Gleichgewicht ist. Das Verständnis und Interesse für die Mitarbeitenden und Kenntnisse über die entsprechenden Arbeiten helfen uns, die richtige Unterstützung zu leisten.

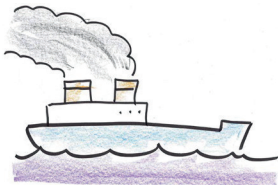


Führungsgrundsätze



Eigenverantwortung bringt Spielraum.

Wir nehmen unsere Verantwortung wahr und treffen Entscheidungen. Wir schenken unseren Mitarbeitenden Vertrauen mit entsprechendem Spielraum und motivieren zur Selbständigkeit. Um die Aufgabenfelder und Grenzen festzulegen, regeln wir in unserem Zuständigkeitsbereich und im Rahmen der Vorgaben der Institution die Kompetenzen klar.



Gemeinsam in die gleiche Richtung gehen.

Grundwerte der Institution sind allen Mitarbeitenden geläufig und die strategischen Ziele werden aktiv umgesetzt. Wir streben eine gemeinsame, abteilungsübergreifende Haltung an und leben sie vor. Für eine gute Betreuungs- und Dienstleistungsqualität ist eine konstruktive Zusammenarbeit unabdingbar. Daher fordern wir diese ein und schaffen Raum, um die Beziehungen untereinander zu pflegen.

Verabschiedet von der erweiterten Geschäftsleitung am 31.03.2022