



Blindenschule Zollikofen
Kompetenzzentrum für Sehförderung



Leichte Sprache

Unsere Vision

Gemeinsam einzigartig unterwegs

Unser Auftrag

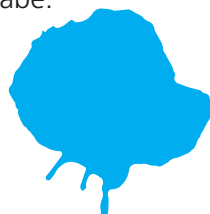
Wir begleiten junge Menschen, die aufgrund von Beeinträchtigungen besondere Unterstützung brauchen. Wir sind von der Geburt bis ins junge Erwachsenenalter für sie da.

Wir fördern und begleiten insbesondere junge Menschen mit Sehbeeinträchtigungen, Blindheit, mehrfachen Beeinträchtigungen oder aus dem Autismus-Spektrum.

Wir setzen uns dafür ein, Barrieren abzubauen, zum Beispiel Barrieren bei baulicher Infrastruktur, Barrieren beim Zugang zu Informationen oder Barrieren aufgrund von Vorurteilen.

Unser Leitbild

Mit Herz & Verstand: Kinder, Jugendliche und junge Erwachsene stehen bei uns im Mittelpunkt. Wir begleiten sie mit Sorgfalt, Einfühlungsvermögen und Fachkompetenz. Wir fördern und ermutigen sie, selbstständig und selbstbestimmt zu leben. Wir schaffen Raum für individuelles Wachsen. Wir ermöglichen Entwicklung, Begegnung und Teilhabe.



Professionell & transparent: Wir sind ein Kompetenzzentrum für Menschen, die besondere Unterstützung brauchen. Wir setzen auf Professionalität und Vertrauen in der Zusammenarbeit mit allen Beteiligten. Wir sind offen, herzlich und zuverlässig. Klare Strukturen sorgen für schnelle und reibungslose Abläufe.



Sich einbringen & lernen: Wir bringen unsere Stärken und unser Fachwissen ein und entwickeln uns weiter. Wir bauen unsere Fähigkeiten aus, indem wir stets dazulernen, Feedback geben und uns austauschen. Wir unterstützen einander team- und abteilungsübergreifend. Engagement und Selbstfürsorge halten wir in einem guten Gleichgewicht.



Bunt & mittendrin: Vielfalt ist unsere Stärke. Wir setzen uns aktiv für eine inklusive Gesellschaft ein. Wir machen aufmerksam auf die Bedürfnisse von Menschen mit Beeinträchtigungen. Unser Angebot wird von der Öffentlichkeit sehr geschätzt. Wir sind politisch und konfessionell neutral. Das heisst, wir bevorzugen oder benachteiligen niemanden aufgrund der politischen, ethischen oder religiösen Einstellung.



Miteinander & füreinander: Gemeinschaft und gegenseitige Unterstützung sind die Grundlage unserer Arbeit. Wir sind respektvoll, freundlich und wertschätzend und hören einander zu. So schaffen wir Vertrauen und ein positives Miteinander.



Kirchlindachstrasse 49 · CH-3052 Zollikofen
www.blindenschule.ch · sekretariat@blindenschule.ch
Telefon +41 (0)31 910 25 16
Postkonto CH03 0900 0000 3000 0974 3